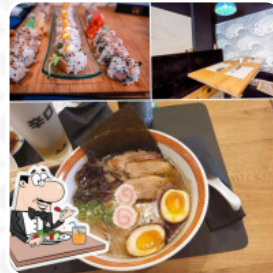
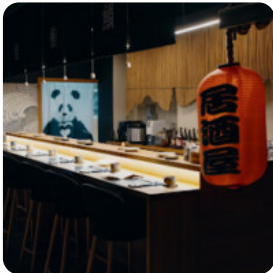


## *Karta dań Sushi-ya*

<https://restauracja.menu>

Świętego Leonarda 1/G, 25-311 Kielce, Poland  
+48730260534 - <https://www.sushiya.com.pl/>



Na tej witrynie znajdziesz pełne [menu](#) z Sushi-ya z Kielce. Aktualnie dostępnych jest 18 menu i napojów w sprzedaży. Dla **zmiennych ofert** skontaktuj się bezpośrednio z właścicielem restauracji. Możesz również skontaktować się z nim za pośrednictwem jego strony internetowej. Restauracja i jej pomieszczenia są dostępne dla osób niepełnosprawnych i można do nich dotrzeć na wózku inwalidzkim lub z fizjologicznymi ograniczeniami. Sushi-ya z [Kielce](#) dobrze sprawdza się jako bar, jeśli po końcu pracy chcesz wypić coś i usiąść z przyjaciółmi lub samemu, i są przygotowywane **łatwostrawne japońskie dania** z dużą ilością świeżych warzyw prosto z pola warzyw, ryb i mięsa. Ale niepodważalnym punktem kulminacyjnym tego etablisementu jest wyśmienite *sushi* takie jak *Maki* i *Sashimi*, zwiedzający lokalu są też zachwyceni kompleksową selekcją najróżniejszych specjałów z kawy i herbaty, które ta lokal oferuje.

# *Karta dań Sushi-ya*



## *King California Rolls*

SMOCZA ROLKA

## *Buteczki sushi*

SUSHI

## *Sushi*

SASHIMI

## *Napoje bezalkoholowe*

LEMONIADA

## *Ramen*

MISO RAMEN

## *zupa*

TONKOTSU RAMEN

## *Makaron*

RAMEN

## *Gorące napoje*

HERBATA

## *Herbata*

ZIELONA HERBATA

## *Drinks*

NAPOJE

## *Ingredientes utilizados*

TUŃCZYK

KIMCHI

## *Tego typu dania są serwowane*



RYBA

MAKARON

SPAGHETTI

ZUPA

# *Karta dań Sushi-ya*



## *Sushi-ya*

Świętego Leonarda 1/G, 25-311  
Kielce, Poland

**Godziny otwarcia:**  
poniedziałek 12:00-21:00  
Wtorek 12:00-21:00  
Środa 12:00-21:00  
czwartek 12:00-21:00  
piątek 12:00-21:00  
sobota 12:00-21:00  
niedziela 12:00-21:00

Wykonane z [restauracja.menu](#)

 gallery image